

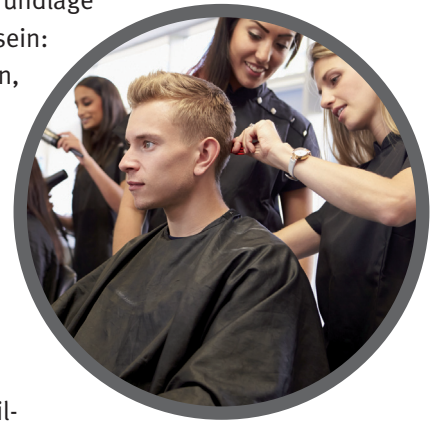
Einjährige Berufsfachschule Gesundheit/Erziehung und Soziales Typ 2



Was kennzeichnet die Fachrichtung Gesundheit/Erziehung und Soziales?

Grundsätzlich kann man wählen zwischen den Berufsfeldern Gesundheit oder Friseur/Kosmetik. Kennzeichen dieser einjährigen Schulform ist es, Einblick zu gewähren in das Arbeitsfeld der Pflege, Betreuung kranker und älterer Menschen und die Mitarbeit in Praxen verschiedener Fachrichtungen. Berufsfeld Friseur/Kosmetik: Kenntnisse und Fähigkeiten im Bereich Haarstyling, Hautpflege und Visagistik, theoretische Kenntnisse und fachpraktische Übungen in Schule und Betrieb. Gleichzeitig erwerben

Sie den Realschulabschluss, gegebenenfalls mit Berechtigung zum Besuch der gymnasialen Oberstufe. Die berufliche Grundbildung kann Grundlage einer Fachausbildung sein: FriseurIn, KosmetikerIn, Kranken- und GesundheitspflegerIn, AltenpflegerIn und Arzt- helferIn.



Welchen Abschluss/welche Berechtigungen erwerben Sie?

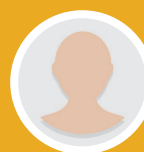
- Realschulabschluss, ggf. mit Berechtigung zum Besuch der gymnasialen Oberstufe.
- Berufliche Grundbildung

Welche schulischen Voraussetzungen müssen Sie mitbringen?

Für die Aufnahme sind die Vollzeitschulpflicht und der Hauptschulabschluss nach Klasse 10 erforderlich.

Wie lange dauert die Ausbildung?

Diese Schulform ist einjährig.



Welche Kosten entstehen?

- 10 EUR Kopiergeld pro Schuljahr
- Eigenanteil für Lernmittel nach dem Lernmittelfreiheitsgesetz
- Kosten für Lehrbücher



Was ist das Besondere an der Ausbildung am Nelly-Pütz-Berufskolleg?

Auch SchülerInnen, die an der abgebenden Schule aus verschiedensten Gründen weniger erfolgreich waren, erhalten bei uns eine neue Chance, sich und ihre Fähigkeiten zu beweisen, sodass sich nach erfolgreichem Abschluss der Schulform bzw. der Praktika häufig

die Möglichkeit auf eine Ausbildung innerhalb des Berufsfeldes ergibt oder einer weiteren Schulkarriere nichts im Wege steht. Auch bieten unsere Schulsozialarbeiterinnen bei privaten Problemen vielfältige Hilfestellung und stehen beratend zur Seite.

In welchen Formen findet die Ausbildung statt?

- täglicher sechs- bis achtstündiger Unterricht
- Unterrichtsgänge
- Projekte, z.B. zur Inklusion
- Zwei zweiwöchige Praktika in Betrieben, die auf die obengenannten Ausbildungsberufe vorbereiten
- Lernen an anderen Standorten

Wie verstehen wir „Lernen“?

- Schule als Lebensraum
- Lernen als fast Erwachsener
- Lernen als selbstständiger aktiver Prozess
- Berufs- und Lebensweltorientierung:
Es hat immer etwas mit Ihnen und/oder Ihrem zukünftigen beruflichen Handeln zu tun.

Wofür steht unsere Schule?

- Schule als Lern- und Lebensraum
- Mitwirkung als durchgängiges Prinzip
- Auszeichnung als „Schule ohne Rassismus – Schule mit Courage“
- Auszeichnung als „Gute gesunde Schule“
- Living and working in Europe (Erasmus+)
- Schulkiosk „Snackpoint“
- Digitales Lernen
- Theater-AG
- Außenbereich/Naturspielraum
- Nelly-Kids (U3-Betreuung)
- Teilnahme an Wettbewerben (Jugend debattiert, DEHOGA, netrace, Planspiel Börse)

Was erwarten wir von Ihnen?

Unerlässlich für einen erfolgreichen Besuch dieser Schulform sind regelmäßiges und pünktliches Erscheinen zum Unterricht und im Praktikum, ein wirkliches Interesse an diesen Berufsfeldern sowie Kompetenzen, die Sie für eine spätere Ausbildung mitbringen müssen, wie z.B. Durchhaltevermögen, Zuverlässigkeit und Teamfähigkeit.



Anmeldung

Die Anmeldung wird elektronisch vorgenommen auf www.schueleranmeldung.de.



Was müssen Sie bei Ihrer Bewerbung vorlegen?

- Anmeldeformular des Bildungsgangs
- Das letzte Zeugnis der abgebenden Schule
- Einen aktuellen, vollständigen Lebenslauf mit aktuellem Passfoto
- Praktikumsbescheinigungen

Wie erreichen Sie uns?

Nelly-Pütz-Berufskolleg
des Kreises Düren
Zülpicher Straße 50
52349 Düren

- ☎ 02421 95410
- ☎ 02421 502686
- 🌐 www.nelly-puetz-bk.de
- ✉ sekretariat@nellypuetzberufskolleg.de

Ansprechpersonen des Bildungsganges:

- Herr von der Weiden (Abteilungsleitung)
- ✉ j.von-der-weiden@nellypuetzberufskolleg.de
- Frau Weigel (Bildungsgangleitung)
- ✉ r.weigel@nellypuetzberufskolleg.de