

## Einjährige Berufsfachschule Gesundheit / Erziehung und Soziales

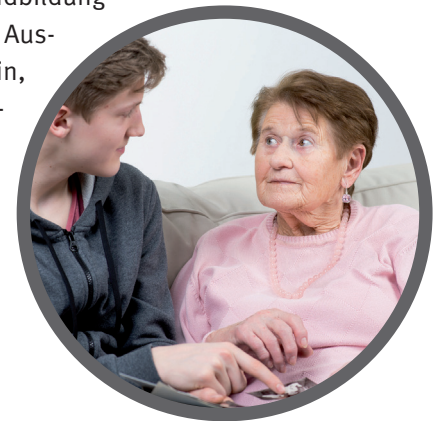
### Typ 1



#### Was kennzeichnet die Fachrichtung Gesundheit / Erziehung und Soziales?

Kennzeichen dieser einjährigen Schulform ist es, Einblick zu erhalten in das Arbeitsfeld der Pflege, Betreuung kranker und älterer Menschen, Mitarbeit in Praxen verschiedener Fachrichtungen sowie Friseur- und Kosmetikbetrieben. Es werden sowohl theoretische Kenntnisse über den menschlichen Körper (Gesundheit, Krankheit, Behandlung, Pflege) erworben als auch fachpraktische Übungen in Schule und Betrieb durchgeführt. Gleichzeitig erwerben Sie auf dieser fachlichen Grundlage auch den

Hauptschulabschluss nach Klasse 10. Der Fachbereich ist untergliedert in die Berufsfelder Gesundheits- und Sozialwesen. Die berufliche Grundbildung kann Grundlage einer Ausbildung sein: Friseur:in, Kosmetiker:in, Kranken- und Gesundheitspfleger:in, Altenpfleger:in sowie Arzthelfer:in.



#### Welchen Abschluss / welche Berechtigungen erwerben Sie?

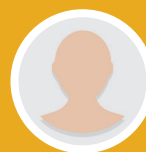
- Berufliche Grundbildung (ohne Anrecht auf Anerkennung in einer Ausbildung)
- Hauptschulabschluss nach Klasse 10.

#### Welche schulischen Voraussetzungen müssen Sie mitbringen?

Für die Aufnahme sind die Vollzeitschulpflicht und der Hauptschulabschluss nach Klasse 9 erforderlich.

#### Wie lange dauert die Ausbildung?

Diese Schulform ist einjährig, bei Erfolg kann die Aufnahme in den Typ 2 sinnvoll und möglich sein; eine neuerliche Bewerbung ist dann erforderlich.



#### Welche Kosten entstehen?

- 10 EUR Mediengeld pro Schuljahr
- Eigenanteil für Lernmittel nach dem Lernmittelfreiheitsgesetz



## Was ist das Besondere an der Ausbildung am Nelly-Pütz-Berufskolleg?

Auch SchülerInnen, die an der abgebenden Schule aus verschiedensten Gründen weniger erfolgreich waren, erhalten bei uns eine neue Chance, sich und ihre Fähigkeiten zu beweisen, sodass sich nach erfolgreichem Abschluss der Schulform bzw. der Praktika

häufig die Möglichkeit auf eine Ausbildung innerhalb des Berufsfeldes ergibt oder einer weiteren Schulkarriere nichts im Wege steht. Auch bieten unsere Schulsozialarbeiterinnen bei privaten Problemen vielfältige Hilfestellung und stehen beratend zur Seite.

## In welchen Formen findet die Ausbildung statt?

- täglicher sechs- bis achtstündiger Unterricht
- Unterrichtsgänge
- Projekte, z.B. zur Inklusion
- Zwei zweiwöchige Praktika in Betrieben, die auf die obengenannten Ausbildungsberufe vorbereiten

## Wie verstehen wir „Lernen“?

- Schule als Lebensraum
- Lernen als fast Erwachsener
- Lernen als selbstständiger aktiver Prozess
- Berufs- und Lebensweltorientierung:  
Es hat immer etwas mit Ihnen und / oder Ihrem zukünftigen beruflichen Handeln zu tun.

## Wofür steht unsere Schule?

- Schule als Lern- und Lebensraum
- Mitwirkung als durchgängiges Prinzip
- Auszeichnung als „Schule ohne Rassismus – Schule mit Courage“
- Auszeichnung als „Gute gesunde Schule“
- Living and working in Europe (Erasmus+)
- Schulkiosk „Snackpoint“
- Digitales Lernen
- Außenbereich / Naturspielraum
- Nelly-Kids (U3-Betreuung)
- Teilnahme an Wettbewerben  
(Jugend debattiert, DEHOGA, netrace, Planspiel Börse)

## Was erwarten wir von Ihnen?

Unerlässlich für einen erfolgreichen Besuch dieser Schulform sind regelmäßiges und pünktliches Erscheinen zum Unterricht und im Praktikum, ein wirkliches Interesse an diesem Berufsfeld sowie Kompetenzen, die Sie für eine spätere Ausbildung mitbringen müssen, wie z.B. Durchhaltevermögen, Zuverlässigkeit und Teamfähigkeit.



## Anmeldung

Die Anmeldung wird elektronisch vorgenommen auf [www.schueleranmeldung.de](http://www.schueleranmeldung.de).



## Was müssen Sie bei Ihrer Bewerbung vorlegen?

- Anmeldeformular des Bildungsgangs
- Das letzte Zeugnis der abgebenden Schule (beglaubigte Kopie)
- Einen aktuellen, vollständigen Lebenslauf mit aktuellem Passfoto

## Wie erreichen Sie uns?

Nelly-Pütz-Berufskolleg  
des Kreises Düren  
Zülpicher Straße 50  
52349 Düren

- ☎ 02421 95410
- ☎ 02421 502686
- 🌐 [www.nelly-puetz-bk.de](http://www.nelly-puetz-bk.de)
- ✉ [sekretariat@nelly-puetz-bk.nrw.schule](mailto:sekretariat@nelly-puetz-bk.nrw.schule)

## Ansprechpersonen des Bildungsganges:

N.N.



Frau Weigel (Bildungsgangleitung)



[ronja.weigel@nelly-puetz-bk.nrw.schule](mailto:ronja.weigel@nelly-puetz-bk.nrw.schule)